

**PLEASE:** CALL US IF YOU HAVE DIFFICULTY BEFORE YOU RETURN THIS TO THE STORE. **PARTS HOT LINE PHONE: 574-848-7491**  
**VEUILLEZ:** COMMUNIQUER AVEC NOUS SI VOUS ÉPROUVEZ DES DIFFICULTÉS AVANT DE RETOURNER CE PRODUIT AU MAGASIN.  
**LIGNE TÉLÉPHONIQUE POUR COMMANDE DE PIÈCES :** (574) 848-7491  
**POR FAVOR:** LLAMADA LOS EE.UU. SI USTED TIENE DIFICULTAD ANTES DE QUE USTED VUELVA ESTO AL ALMACÉN. **LÍNEA CALIENTE TELÉFONO DE LAS PIEZAS: 574-848-7491**

## OPERATING INSTRUCTIONS

Before filling hopper, become familiar with the operation of this spreader.

- Obtain proper setting for material to be used from the SETTING MATRIX included with this spreader.
- Move stop bolt on rate gauge assembly to the proper setting.
- While pushing spreader forward, push control lever forward to the stop bolt. To stop, pull lever back to close flow holes before you stop moving.
- When finished, empty any remaining material from hopper.
- Thoroughly wash spreader and allow to dry before storing.
- No oiling is necessary.

## DIRECTIVES D'UTILISATION

Avant de remplir la trémie, familiarisez-vous avec le mode d'emploi de l'épandeur.

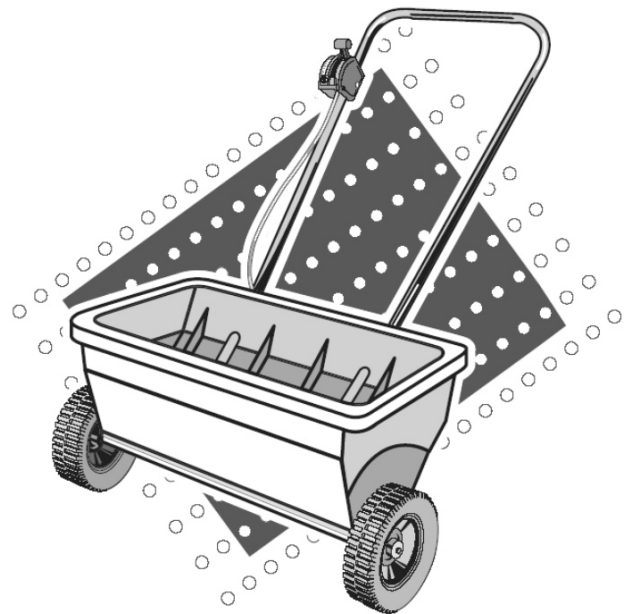
- Consultez le TABLEAU DE RÉGLAGE afin de savoir lequel utiliser selon le type de produit que vous appliquez.
- Placez le boulon d'arrêt au bon réglage sur le sélecteur.
- Tout en poussant l'épandeur, poussez le levier vers le boulon d'arrêt. Pour arrêter, tirez le levier pour fermer les trous d'épandage avant de vous arrêter.
- Lorsque vous avez terminé, videz complètement la trémie.
- Nettoyez l'épandeur à fond et laissez-le sécher avant de le ranger.
- Il ne nécessite aucun huilage.

## INSTRUCCIONES DE FUNCIONAMIENTO

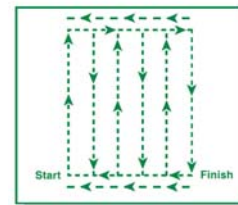
Antes de llenar la tolva, conviértase al corriente de la operación de este esparcidor.

- Obtenga el ajuste apropiado para que el material sea utilizado de la TARIFA QUE FIJA LA CARTA incluida con este esparcidor.
- Mueva el perno de la parada en el montaje de galga de la tarifa al ajuste apropiado.
- Mientras que empuja el esparcidor adelante, empuje la palanca de mando adelante al perno de la parada. Para parar, tirar de la palanca de nuevo a los agujeros cercanos del flujo antes de usted pare el moverse.
- Cuando está acabado, vacíe cualquier material restante de la tolva.
- Lave a fondo el esparcidor y permita para secarse antes de almacenar.
- No hay el engrasar necesario.

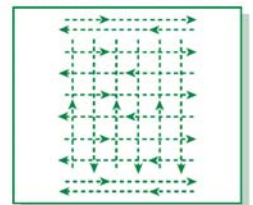
**ASSEMBLY and OPERATING INSTRUCTIONS**  
for *EarthWay* Ev-N-Spred®  
**MODEL 7350**  
**Drop Spreader**  
**DIRECTIVES D'ASSEMBLAGE et D'UTILISATION**  
pour *EarthWay* Ev-N-Spred®  
**MODEL 7350**  
**Épandeur Par Gravité**  
**INSTRUCCIONES de la ASAMBLEA y**  
**de FUNCIONAMIENTO**  
para *EarthWay* Ev-N-Spred®  
**MODELO 7350**  
**Esparcidor De la Gravedad**



### SUGGESTED WALKING PATTERN



### HALF RATE SETTINGS



The settings furnished on the Rate Setting Chart are intended as a guide only. Variations in physical characteristics of material applied, walking speed, and roughness of ground surface may require slightly different spreader settings. Due to the above conditions, EARTHWAY PRODUCTS, INC. makes no warranty as to the uniformity of coverage actually obtained from the settings listed.

Les réglages qui vous sont fournis dans le tableau de réglage du débit le sont à titre de référence. Plusieurs éléments peuvent influencer le résultat, tels que le produit appliqué, la vitesse de marche et l'inégalité du sol. Alors, des réglages différents seront peut être nécessaires. En raison de cela, EARTHWAY PRODUCTS, INC. ne garantit pas que l'épandage sera nécessairement uniforme si vous utilisez les réglages préétablis.

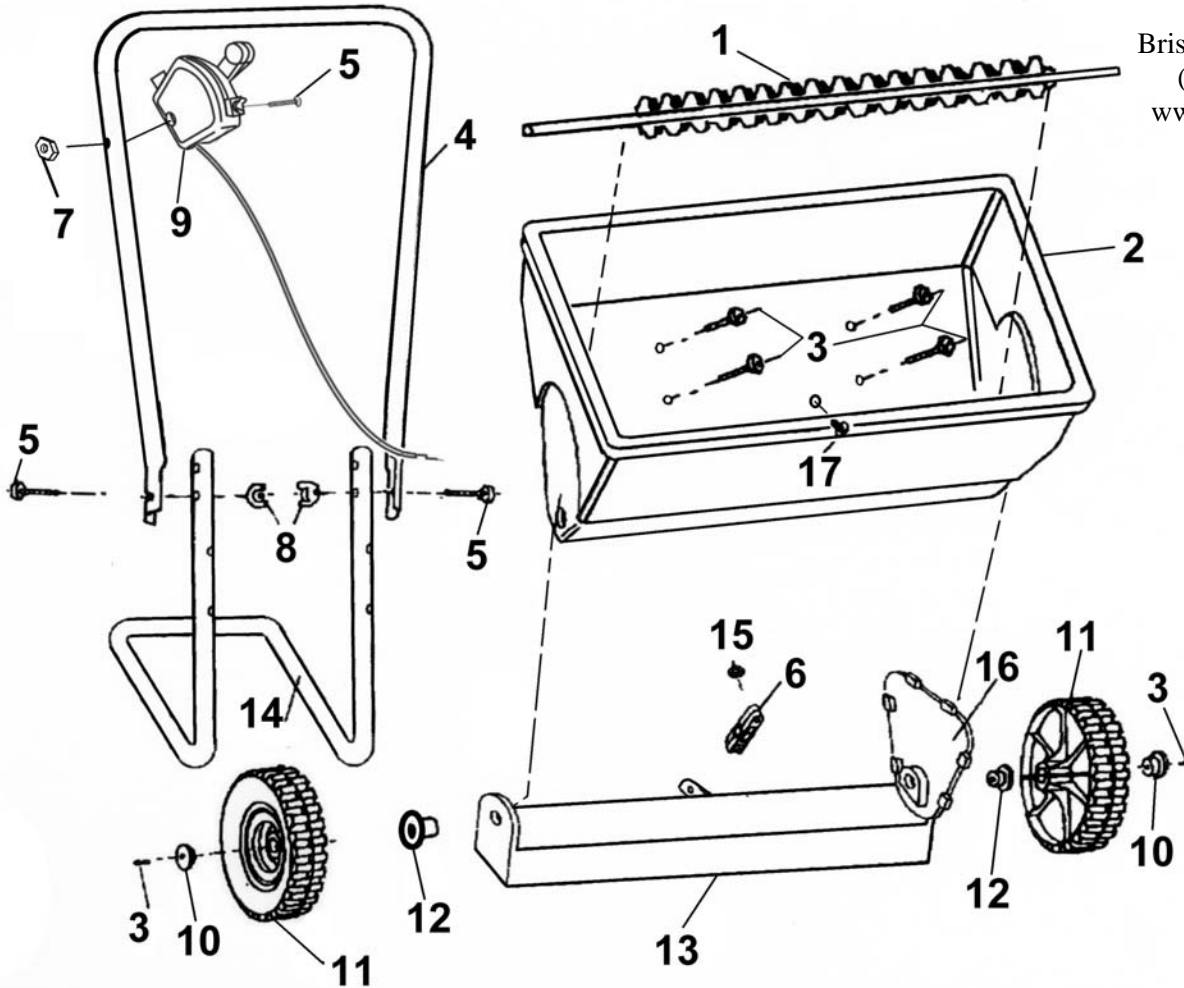
Los ajustes equipados en la tarifa que fija la carta se piensan como guía solamente. Las variaciones en las características físicas del material aplicadas, la velocidad que camina, y la aspereza de la superficie de tierra pueden requerir ajustes levemente diversos del esparcidor. debido a las condiciones antedichas, EARTHWAY PRODUCTS, INC. no hace ninguna garantía en cuanto a la uniformidad de la cobertura obtenida realmente de los ajustes enumerados.

**Pt. #52146**

# EarthWay®

## Products, Inc.

P.O. Box 547  
 Bristol, Indiana 46507  
 (574) 848-7491  
 www.earthway.com



## *7350 Drop Spreader*

| Key # | Part # | Description                 | Key # | Part # | Description     | Key # | Part # | Description                |
|-------|--------|-----------------------------|-------|--------|-----------------|-------|--------|----------------------------|
| 1     | 60274  | Agitator & Axle Assembly    | 7     | 32100  | 1/4-20 Hex Nut  | 13    | 12176  | Shut Off                   |
| 2     | 16132  | Hopper Assembly #1,12,13,16 | 8     | 60027  | 1/4-20 Wing Nut | 14    | 25113  | Frame                      |
| 3     | 31141  | #14 X 3/4" Screw            | 9     | 60521  | Gauge Assembly  | 15    | 32108  | 10-24 Hex Nut              |
| 4     | 25404  | Upper Handle                | 10    | 12242  | Axle Plug       | 16    | 12265  | End Cap                    |
| 5     | 37106  | 1/4-20 X 2" Carriage Bolt   | 11    | 12104  | Wheel           | 17    | 37103  | 10-24 X 3/4" Carriage Bolt |
| 6     | 12319  | Housing Clip                | 12    | 12132  | Bearing         |       |        |                            |

*Nuts and bolts can be found at most local hardware stores*

### WARRANTY

EARTHWAY guarantees this product to be free of defects in original workmanship and materials for a period of 90-days from sale to the original user. If any defect develops during this period EARTHWAY will repair or replace this product at no charge provided the defect is not the result of mishandling or tampering and that this product is received at the factory with shipping charges prepaid. For quicker service you may call EARTHWAY at 574-848-7491 or write and describe the nature of the defect and we will send repair parts to you. Due to the corrosive nature of most fertilizers and ice melters, EARTHWAY PRODUCTS, INC. makes no warranty or guarantee against corrosion failure on models with plated steel or painted steel frames. Clean your spreader well after each use. Warranty covers parts only, but not labor charges.

### GARANTIE

EARTHWAY garantit ce produit contre les défauts de fabrication et de matériaux pour une période de 90 jours, à compter de la date d'achat par le propriétaire initial. Si des défauts surviennent durant cette période, EARTHWAY, réparera ou remplacera le produit sans frais à condition que la défectuosité ne soit pas le résultat d'un usage abusif ou d'une modification apportée au produit et que les frais de manutention aient été payés. Pour un service plus rapide, vous pouvez téléphoner à EARTHWAY au numéro, (574) 848-7491 ou écrire pour décrire la nature du problème et les pièces nécessaires pourraient vous être acheminées. En raison de l'action corrosive de la plupart des engrais et des produits utilisés pour faire fondre la glace, EARTHWAY PRODUCTS INC. ne garantit pas contre les effets de la corrosion les modèles métalliques et ceux dont le châssis est en métal peint. Nettoyez votre épandeur à fond après chaque utilisation. Cette garantie couvre les pièces seulement, pas les frais de main-d'œuvre.

### GARANTÍA

EARTHWAY garantiza este producto para estar libre de defectos en la ejecución original y de materiales por un período de 90 días de venta al usuario original. Si cualquier defecto se convierte durante este período EARTHWAY repara o substituir este producto en ninguna carga proporciono el defecto no es el resultado de manejar mal o de tratar de forzar y que este producto está recibiendo en la fábrica con las cargas del envío pagadas por adelantado. Para un servicio más rápido, usted puede llamar EARTHWAY en 574-848-7491 o escribir y describir la naturaleza del defecto y nos le enviarán piezas de reparación. Debido a la naturaleza corrosiva de la mayoría de los fertilizantes y de los melters del hielo, EARTHWAY PRODUCTS, INC. no hace ninguna garantía o garantía contra falta de la corrosión en modelos con los marcos de acero de acero o pintados plateados. Limpie su esparcidor bien después de cada uso. La garantía cubre piezas solamente, pero no cargas del trabajo.